

PURITY Steam



Doskonała jakość wody do gotowania na parze i pieczenia

PURITY Steam usuwa jony wapnia i magnezu z wody wodociągowej w trakcie jej przepływu przez wymiennik jonowy. Ponadto materiał filtracyjny wiąże metale, np. ołów i miedź, a także redukuje zanieczyszczenia organiczne oraz substancje wpływające na smak i aromat. Zwiększony przepływ i ograniczone spadki ciśnienia umożliwiają sprawną pracę nawet większych pieców i urządzeń do gotowania na parze.



Dla czystości. Dla ekologii.

Ochrona środowiska i recykling należą do filozofii firmy BRITA, która opracowała program recyklingu zużytych wkładów filtracyjnych. Od roku 1992 wszystkie części wkładów filtracyjnych BRITA mogą zostać poddane całkowitemu recyklingowi, umożliwiającemu ponowne użycie odzyskanych materiałów.

Korzyści dla użytkownika

- Doskonały wygląd pieczywa, ryb, mięsa i warzyw
- Wysoka wydajność przy skutecznej redukcji osadów wapiennych
- Dłuższa żywotność wąskich dysz parowych
- Regulacja obejścia dostosowana specjalnie do różnych urządzeń do gotowania na parze i pieców
- Lepsza wydajność przepływu wynosząca nawet 500 l/h przy spadku ciśnienia o 1 bar
- Możliwość zastosowania w połączeniu z instalacją do zmiękczenia wody



Systemowa technologia filtracji

1 Filtracja wstępna

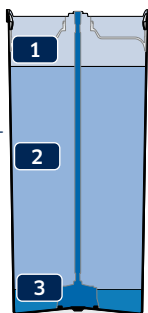
Filtr mechaniczny w postaci włókna filtracyjnego na wejściu wody skutecznie zatrzymuje duże cząstki, a dzięki powierzchniowemu rozprowadzaniu wody zapewnia wysoki stopień wykorzystania znajdującego się za nim elementu filtracyjnego – niezależnie od wartości natężenia przepływu wody i skoków ciśnienia.

2 Redukcja twardości węglanowej

Ta część filtra redukuje twardość węglanową, co zapobiega niepożądanemu tworzeniu się osadów wapiennych. Zintegrowany filtr z węglem aktywnym obniża zawartość chloru, jego związków i substancji organicznych. Do filtrowanej wody nie przedostają się niepożądane substancje smakowe i zapachowe.

3 Filtracja końcowa

Pod koniec procesu filtracji włókno filtracyjne zatrzymuje drobne cząsteczki.



Rysunek poglądowy przedstawiający przekrój filtra. Nie odpowiada rzeczywistym rozmiarom.

Jakość i bezpieczeństwo

Optymalna jakość wody:

doskonała i stała jakość wody bez substancji zakłócających smak i aromat.

Najwyższe bezpieczeństwo urządzeń:

praca bez zakłóceń i bezpieczne użytkowanie.

Łatwa obsługa:

tak łatwo i szybko jak nigdy do tej pory.

Filtry do wody BRITA Professional są dopuszczone do kontaktu z żywnością na podstawie testów i monitoringu prowadzonego przez niezależne instytuty.

Elektroniczne elementy konstrukcyjne posiadają certyfikat CE i odpowiednie oznakowanie.



KTW
testowany*

ACS
conform

WRAS
APPROVED PRODUCT
CERTIFICATION MARK

INSTITUTE OF FOOD
TIPA

BRITA
PROFESSIONAL

*dotyczy wszystkich elementów filtra mających kontakt z wodą

PURITY Steam	450	600	1200
Technologia	dekarbonizacja		
Wydajność ¹ przy twardości węglanowej 10°dH (pozycja obejścia 1)	3.680 l	5.771 l	10.800 l
Wydajność porównawcza według normy DIN 18879-1:2007: wydajność porównawcza jest standardowym parametrem umożliwiającym porównanie różnych filtrów. Wydajność porównawczą ustala się na podstawie badań w ekstremalnych warunkach. Wydajność użytkowa w zastosowaniu praktycznym jest z reguły znacznie wyższa niż wydajność porównawcza i może znacznie różnić się w zależności od warunków użytkowania			
Wydajność porównawcza	2.754 l	4.734 l	9.521 l
Maks. ciśnienie robocze	6,9 bar		
Temperatura wody na wejściu	4 - 30°C		
Przepływ przy spadku ciśnienia o wartości 1 bara	max. 500l/h		
Przepływ znamionowy	max. 120l/h		
Spadek ciśnienia przy przepływie znamionowym	0,36 bar		
Wymiary (wysokość / średnica)	408 / 249 mm	520 / 249 mm	550 / 288 mm
Ciężar (suchy / mokry)	10 / 12 kg	12 / 15 kg	18 / 24 kg
Przyłącza (wejście / wyjście)	G 1" / G 3/4"		
Położenie robocze	poziome lub pionowe		
Użytkowanie	możliwość zastosowania w połączeniu z instalacją zmiękczającą wodę		
PURITY Steam	Numer katalogowy		
Nowy filtr (kompletny system z wkładem filtracyjnym) z modułem pomiarowo-wskaźnikowym	1002912	1002918	1002923
Nowy filtr (kompletny system z wkładem filtracyjnym) bez modułu pomiarowo-wskaźnikowego	1000654	1000245	1000226
Wkład zamienny	1000653	1000252	1000231
Akcesoria	Numer katalogowy		
Przepływomierz BRITA FlowMeter 10 - 100	1033041		
Przepływomierz BRITA FlowMeter 100 - 700	1033042		
Zestaw do określania twardości węglanowej	710800		

Pasujące węże i zestawy węży z naszej szerokiej oferty FlexConnect oraz inne akcesoria można znaleźć w naszym cenniku.

Uwagi

¹ Podane wydajności wynikają z badań i obliczeń przeprowadzonych dla typowych zastosowań, warunków i typów urządzeń. Ze względu na wpływ zewnętrznych czynników (na przykład zmiennej jakości wody kranowej i / lub typu urządzenia) wartości te mogą być w rzeczywistości inne.

Filtry BRITA przeznaczone są wyłącznie do wody dopuszczonej do spożycia przez ludzi.

Wiecej informacji, kontakt:

BRITA Polska Sp. z o. o.

Ołtarzew, ul. Domaniewska 6 | 05 - 850 Ożarów Mazowiecki | Polska

Tel.: +48 22 7212420 | Fax: +48 22 7212449

brita@brita.pl | www.brita.pl

Centrala firmy: BRITA GmbH

Heinrich-Hertz-Strasse 4 | 65232 Taunusstein | Niemcy

Tel.: +49 6128 746-0 | Fax: +49 6128 746-5033

info@brita.net | www.brita.de



Aplikacja (BRITA Professional Filter Service)

Nowa aplikacja Filter Service jest Twoim idealnym asystentem. To wyjątkowe, kompleksowe narzędzie pomaga określić właściwy rodzaj i rozmiar filtra do konkretnych potrzeb. Dostarcza szczegółowe wskazówki instalacyjne pracownikom serwisowym, oblicza, kiedy wkłady będą wymagać wymiany, ma również wiele innych, innowacyjnych funkcji.

Pobierz bezpłatnie z



Lub odwiedź stronę <https://professional.brita.net/app>